

●リフト・エレベーター・クレーンの使用上のご案内	188
●ステージガード（GL・各階用）	189
●リフト〈コスモリフト〉L-240R	190
●エレベーター〈ロングスパン工事用〉MLF-900B	191
●エレベーター〈ロングスパン工事用〉HSL-900CⅢ	192
●エレベーター〈ロングスパン工事用〉HSL-900CI	193
●エレベーター〈ロングスパン工事用〉HSL-750EⅡ	194
●低床エレベーター〈低床型ロングスパン工事用〉SE-900Ⅱ	195
●低床エレベーター〈低床型ロングスパン工事用〉HSL-950	196
●ジブクライミングクレーン OTS-15N	197
●ジブクライミングクレーン JCL-022Ⅱ	198
●ジブクライミングクレーン JCL-030Ⅱ	199
●ジブクライミングクレーン JCL055SK	200
●ジブクライミングクレーン JCL-040Ⅱ	201
●ジブクライミングクレーン JCL080SK	202
●ジブクライミングクレーン JCL-100Ⅱ	203
●ジブクライミングクレーン OTS-120N	204
●ジブクライミングクレーン OTA-180N	205

リフト・エレベーター・クレーンの使用上のご案内

☆ 届出に関する項

① 建設用リフト (ワイヤー式・機械式を問わず人は格乗出来ない)

積載荷重	レール高	該当機種例	届出の種類	届 出	用紙様式	検査の有無
0.25t未満	不問	L-240R	不 要	—	—	無
0.25t以上 18M未満	18M未満	—	設置報告書	事 前	33号	無
0.25t以上	18M以上	—	設置届	30日以上前	30号	有

※届出に必要な添付書類(参考)

- 様式33号に該当する場合…設置報告書(様式第33号)のみ。
- 様式30号に該当する場合…設置届(様式第30号)・製造許可書・リフト製造許可申請書・リフト明細書・リフト落成検査申請書(印紙共)・全体組立図・設置計画図・工程表・付近見取図・強度計算書等。

② ロングスパン工事用エレベーター (人荷共用とし、人員の直接操作を基本とする)

積載荷重	レール高	該当機種例	届出の種類	届 出	用紙様式	検査の有無
0.25t以上1t未満	不問	MLF-600	設置報告書	事 前	29号	無
1t以上	不問	—	設置届	30日以上前	26号	有

※届出に必要な添付書類(参考)

- 様式第29号に該当する場合…設置報告書(様式第29号)のみ。
- 様式第26号に該当する場合…設置届(様式第26号)・エレベーター製造許可申請書・エレベーター製造許可書・エレベーター明細書・エレベーター落成検査申請書(印紙共)・全体組立図・設置計画図・工程表・付近見取図・強度計算書等。

③ クレーン (ジブ型・ジブクライミング型・水平型のクレーン全般に該当するもの)

吊り上げ荷重	該当機種例	届出の種類	届 出	用紙様式	検査の有無
0.5t以上3t未満	OTS-07175	設置報告書	事 前	9号	無
3t以上	JCL-1001	設置届	30日以上前	2号	有

※届出に必要な添付書類(参考)

- 様式第9号に該当する場合…設置報告書(様式第9号)のみ。
- 様式第2号に該当する場合…設置届(様式第2号)・クレーン製造許可申請書・クレーン製造許可書・クレーン明細書・クレーン落成検査申請書(印紙共)・全体組立図・設置計画図・付近見取図・強度計算書等。

注意事項

1. 届出に必要な書類の内、弊社にてご用意しかねるものは、以下の通りとします。

- ①設置計画図(立面図・平面図・基礎計画図・壁継ぎ計画図等)
- ②工程表(設置日程解体日程・リフト、エレベーターにあってはレールもりかえ日程・クレーンにあってはクライミング日程を云う)
- ③付近見取図

全書類正・副2通作成の事とし、各落成検査申請書には、必ず収入印紙を貼って下さい。尚各地域の労働基準監督署の指導に依り必要とされる書類が若干異なる場合がありますので、届出の際は、所轄労働基準監督署にてお問い合わせ願います。

☆ 運転に関する項

① 建設用リフト

積載荷重にかかわらず、リフト特別教育(安衛則第36条18号)を修了した者。

② ロングスパン工事用エレベーター

運転に関しての特別教育は別段定めがありませんが安衛法第59条により、安全講習会を開いて下さい。

③ クレーン

吊り上げ荷重0.5t以上5t未満の場合…クレーン特別教育(安衛法第36条)を修了した者。
吊り上げ荷重5t以上の場合…クレーン運転士免許を保有した者。

☆ 変更・終了等に関する項

① 建設用リフト

変更(機種・設置地・積載荷重・ガイドレール他主構造部に関して等)の発生する時は、変更届(様式12号)に、変更しようとする部分の図面及び検査証・変更検査申請書(様式13号)を添えて提出し検査を受ける事が基本とされる。(免除される場合有) 終了(当該機械の使用を終了する時)の時は廃止届(様式指定なし)を作成し、事業者名・現場名・廃止日・廃止理由等を記入の上検査証(検査を受けた場合)に添えて提出して下さい。

② ロングスパン工事用エレベーター

建設用リフトに同じ。

③ クレーン

建設用リフトに同じ。

尚、クライミングクレーンに於ては、その最終設置高さが決定している場合は、最初の申請のとき、一括して申請することも出来ます。

1 高所作業車

2 レンタカー

3 掘削機械

4 環境管理機械

5 整地運搬機械

6 土木機械

7 発電機溶接機
コンプレッサ

8 ポンプ

9 小物機械

10

建築機械

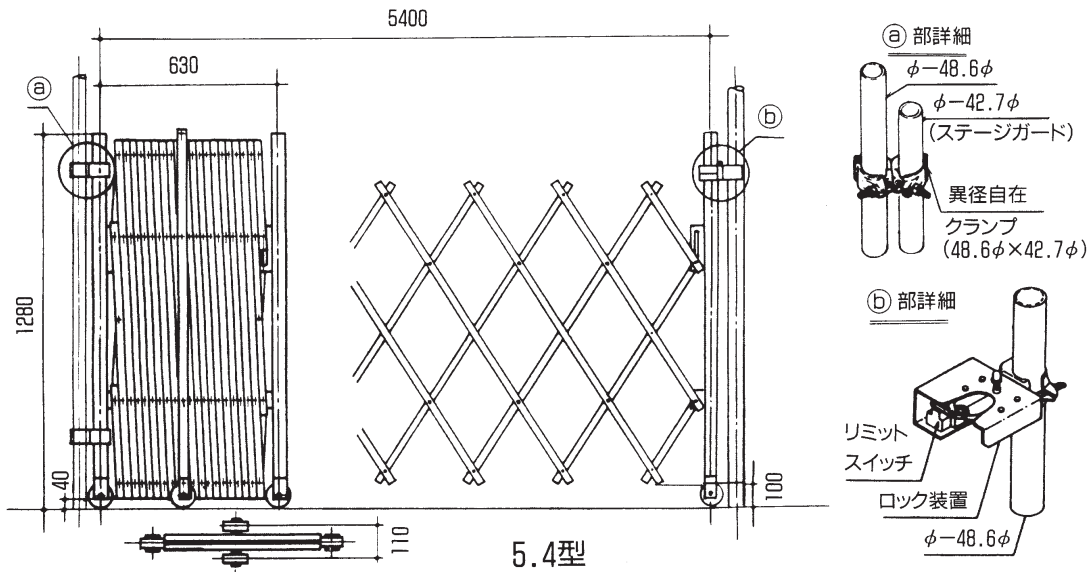
11 オフセットハブス
屋外コンクリート

12 補償制度・その他

ステージガード

GL・各階用

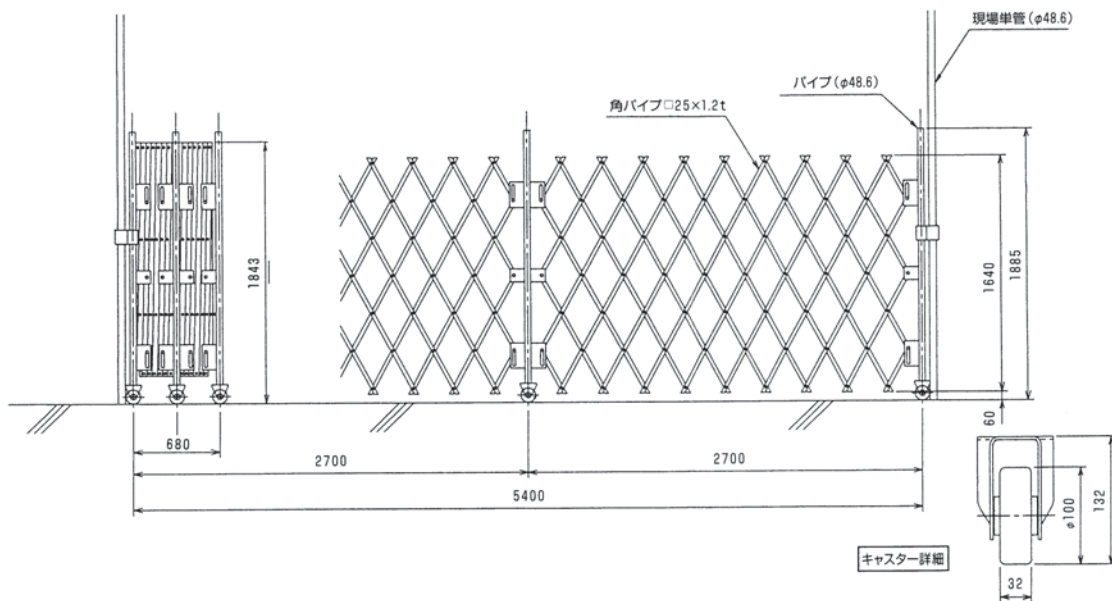
主要寸法図 単位：mm



寸法表 (標準規格品)

品名	シャダン間口(公称)	高さ(シャダン時)	タタミ幅	有効間口	キャスター幅	備考
ステージガード 2.0 型	2000	1100	360	1640	75	単キャスター
ステージガード 3.6 型	3600	1100	480	3120	170	中央部 2 連キャスター
ステージガード 5.4 型	5400	1100	630	4770	170	中央部 2 連キャスター

主要寸法図 単位：mm



寸法表 (ハイキャスターゲート)

品名	シャダン間口(公称)	高さ(シャダン時)	タタミ幅	有効間口	キャスター幅	備考
ステージガード 5.4 型	5400	1640	680	4720	32	単キャスター

1 高所作業車

2 レンタカー

3 掘削機械

4 環境管理機械

5 整地運搬機械

6 土木機械

7 発電機溶接機
コンプレッサー

8 ポンプ

9 小物機械

10

建築機械

11 ユニットハウス
測量ユニット
測定機器

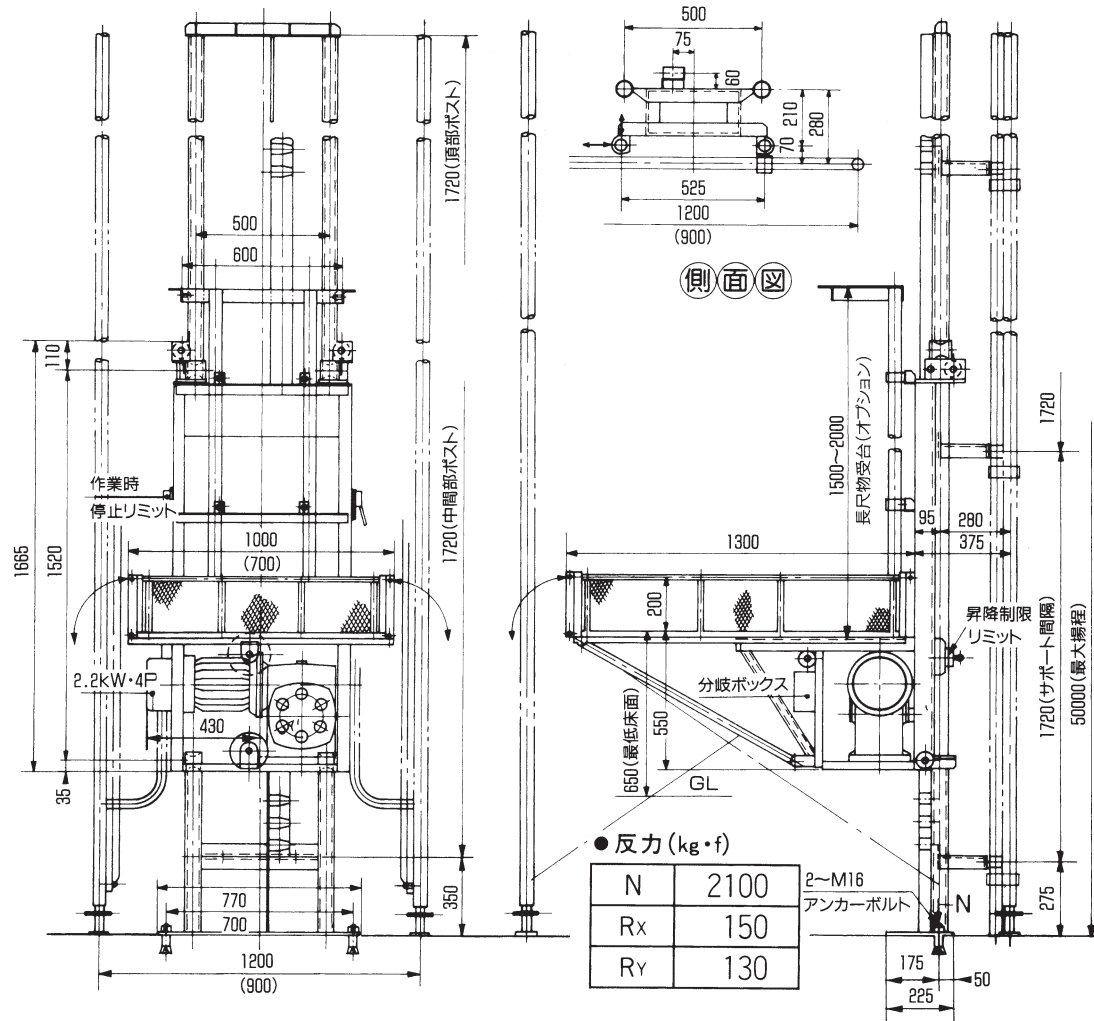
12 補償制度その他

リフト <コスモリフト>

L-240R 積載荷重 240 kg 最大揚程 50m

- ラックへの給油不要！(ロータリーラック方式採用)
- 低振動でスムーズな昇降！(ロータリー駆動方式採用)
- 巻上ウインチ不要！(ラック&ピニオン駆動方式)
- 建築現場(狭い場所、改築工事現場)に最適！
- 枠組足場(1800×600以外)内での昇降可能！
- エレベーターピット内の据え付け可能！

主要寸法図 単位：mm



仕様

メーカー	コシハラ
型式	L-240R
積載荷重 (kg)	240
昇降速度 (m/min)	15/12.5 (60/50Hz)
電動機 (kw)	2.2 × 4P (ブレーキ付)
駆動方式	ロータリー方式
荷台寸法 (mm)	L1300 × W700 × H200 (S) L1300 × W1000 × H200 (L)
操作方式	リモートコントロール (押釦)
最大揚程 (m)	50
電源 (V)	200/220 (50/60Hz)
安全装置	昇降制限リミット・作業停止リミット

1 高所作業車

2 レンタカー

3 掘削機械

4 環境管理機械

5 整地運搬機械

6 土木機械

7 発電機溶接機
コンプレッサー

8 ポンプ

9 小物機械

10

建築機械

11 ユニットハウス
測量計測機器
屋外コンテナ

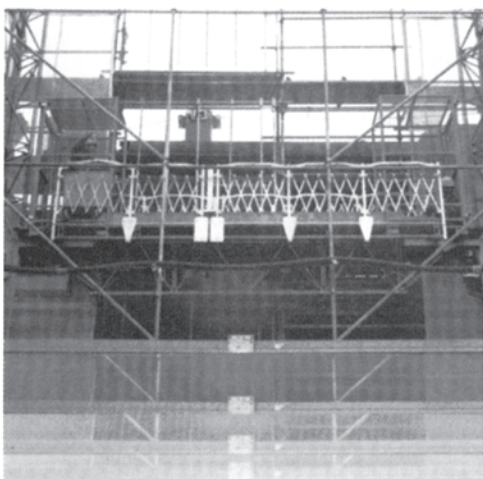
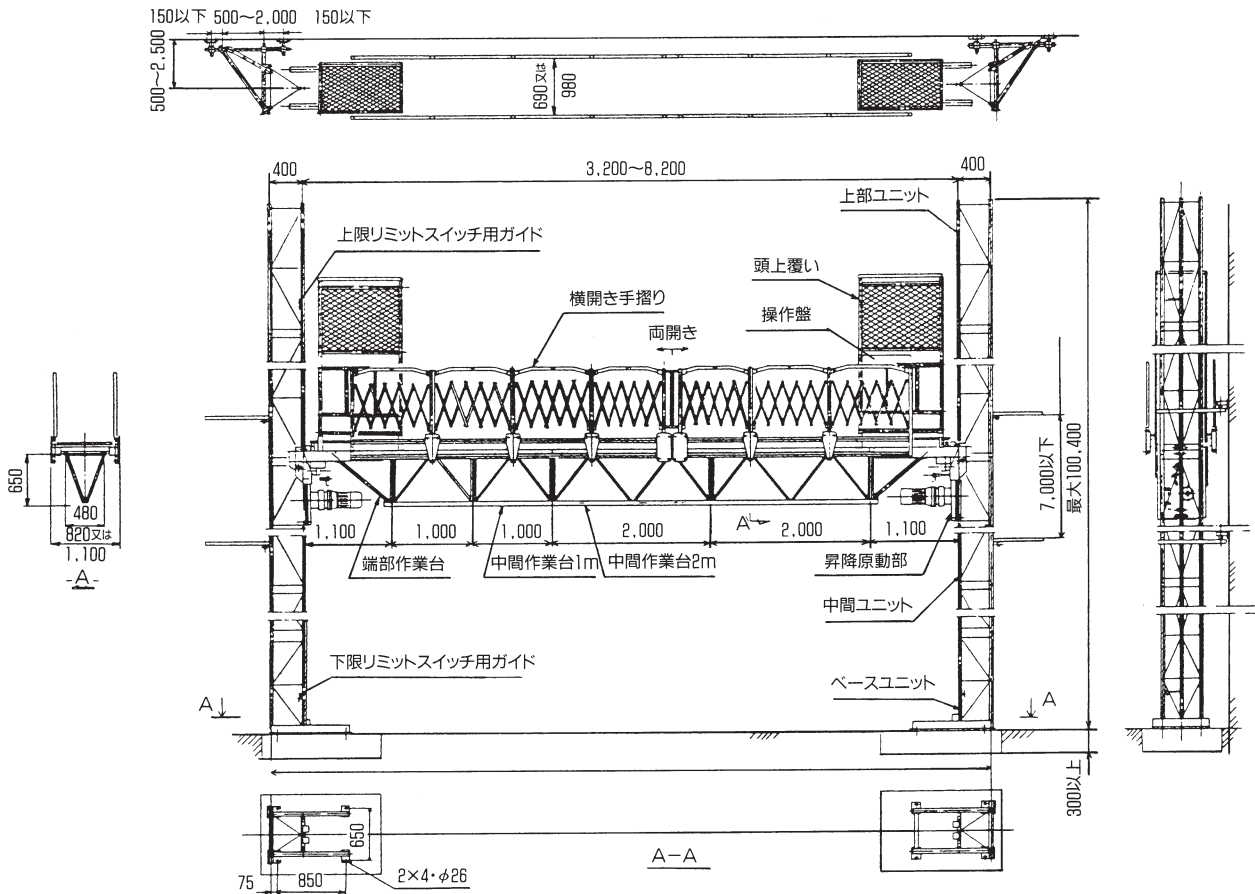
12 補償制度・その他

エレベーター 〈ロングスパン工事用〉

MLF-900B 積載荷重 900 kg 昇降速度 10m/min (新構造規格型もあります)

☆作業台の巾は820mmと1100mmに調整が可能であるため、足場板を御用意ください。

主要寸法図 単位：mm



仕様

メーカー	三井三池製作所
型式	MLF-900B
積載荷重 (kg)	900
脚柱間隔 (m)	3.2~8.2
作業台外巾 (mm)	820、1100
最大揚程 (m)	100
電動機 (kw)	2.2 × 4P × 2台
電源 (V)	220 (60Hz)
昇降速度 (m/min)	10
壁つなぎ間隔	7m以内

☆部品重量

名称	重量 (kg)
脚柱ベース	59
脚柱ユニット	34
昇降部	190
1m 作業台	50
2m 作業台	35
端部作業台	60
頭上覆	50
操作盤	50
手摺	39kg/m

1 高所作業車

2 レンタカー

3 掘削機械

4 環境管理機械

5 整地運搬機械

6 土木機械

7 発電機・溶接機
コンプレッサー

8 ポンプ

9 小物機械

10

建築機械

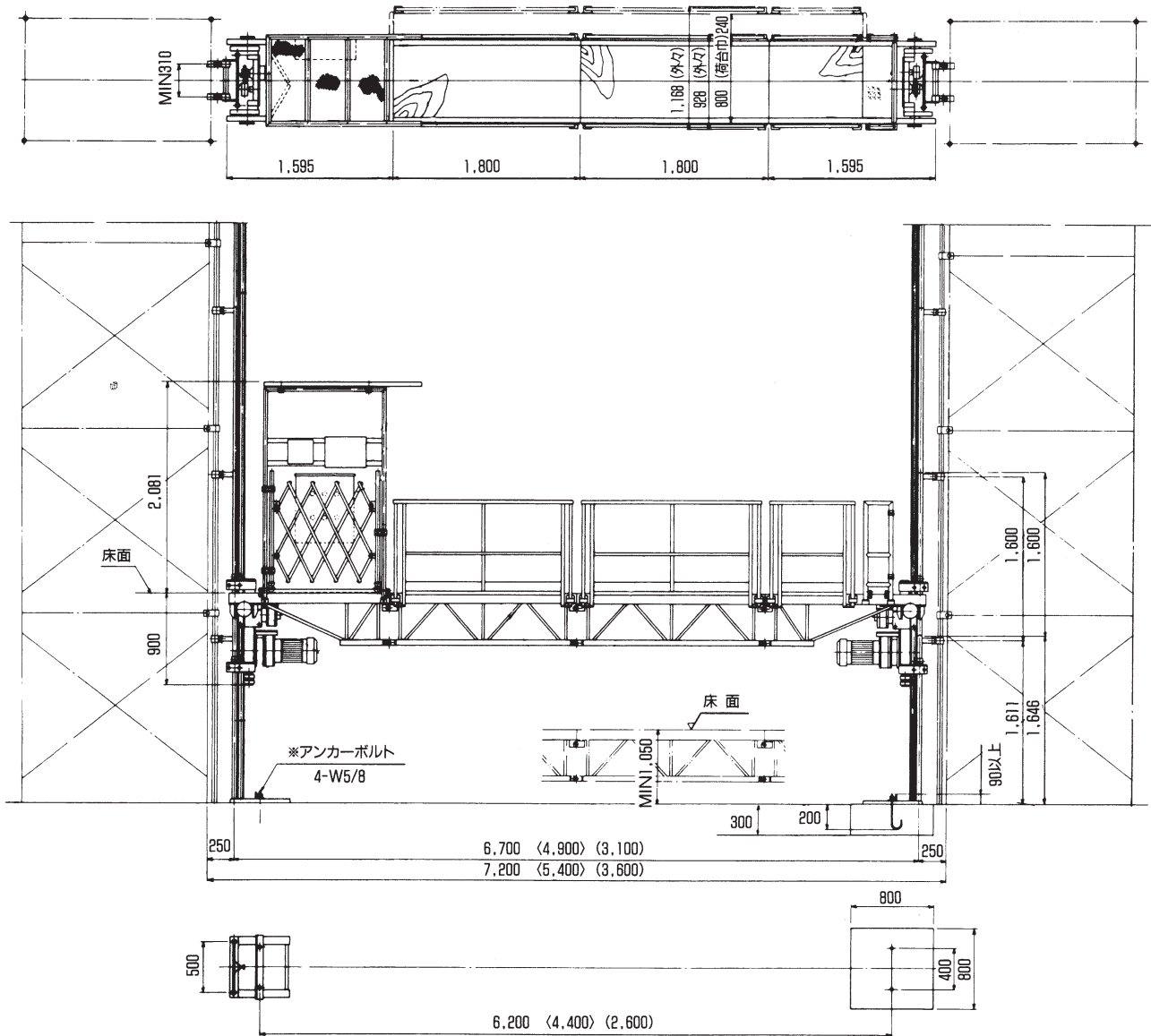
11 ユニット・ハウス
測量ユニット
測定機器

12 補償制度その他

エレベーター <ロングスパン工事用>

HSL-900CⅢ 積載荷重 900 kg 昇降速度 10m/min (新構造規格型もあります)

主要寸法図 単位：mm



仕様

メーカー	サノヤス・ヒシノ明昌
型式	HSL-900CⅢ
積載荷重 (kg)	900
最大揚程 (m)	50
ガード有効巾 (mm)	800 (1040)
昇降速度 (m/min)	10 (50/60Hz)
昇降方式	ピンラック駆動方式
昇降用電動機 (kw)	2.2 × 2基
操作方式	搬器内手動レバー操作
電源 (V)	200/220 (50/60Hz 3相交流)

☆部品重量

名称	重量 (kg)
ベースポスト	47
駆動フレーム	282
サイドガード	61
ガード (1.8m)	93
手摺 (1.8m)	15
ポスト	18
ピンラック	18
背面扉 (A) (B)	17
ヘッドガード	26

1 高所作業車

2 レンタカー

3 掘削機械

4 環境管理機械

5 整地運搬機械

6 土木機械

7 発電機・溶接機
コンプレッサ

8 ポンプ

9 小物機械

10

建築機械

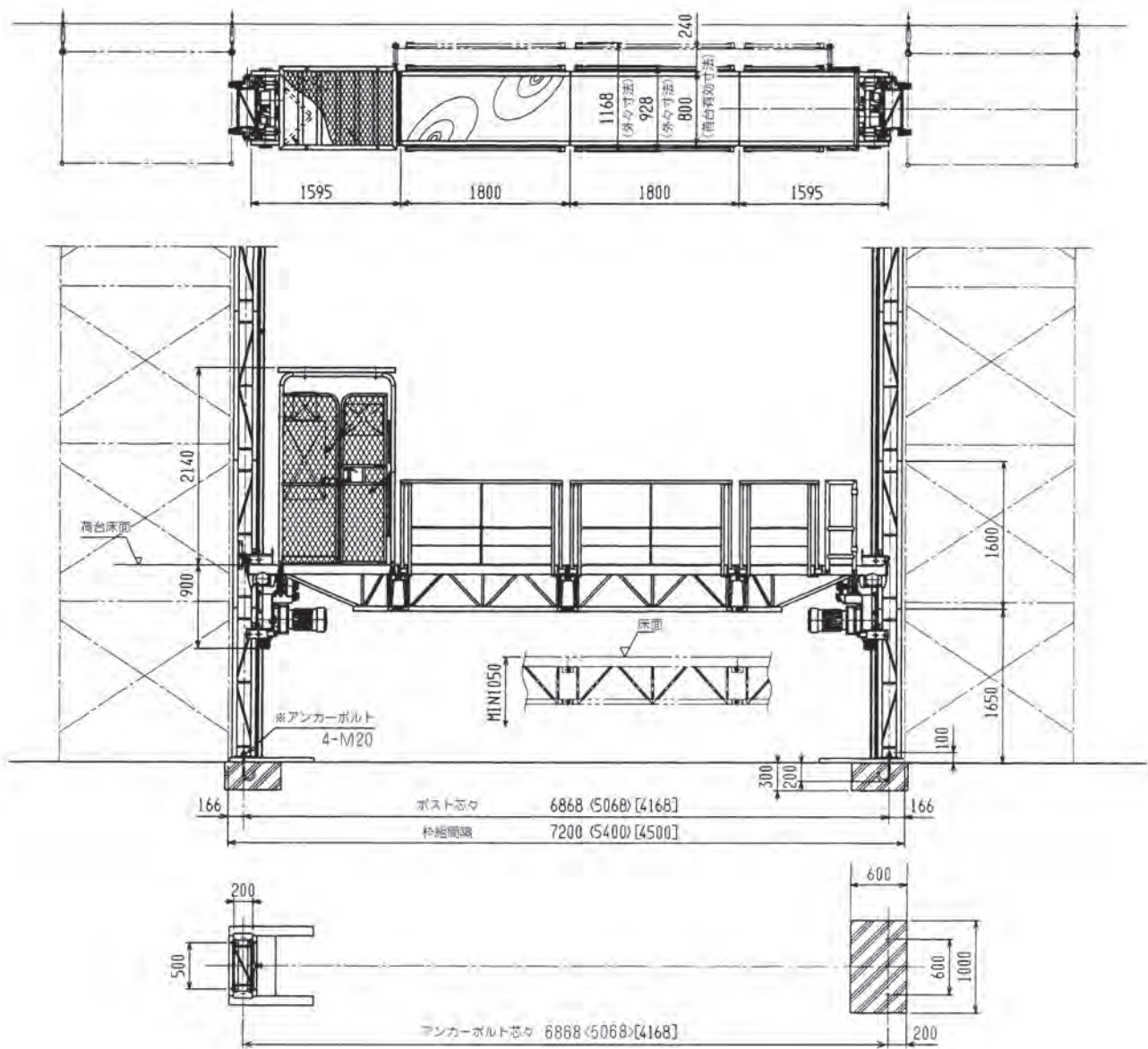
11 ユニットハウス
屋外ユニット機器

12 補償制度・その他

エレベーター 〈ロングスパン工事用〉

HSL-900C I 積載荷重 900 kg 昇降速度 10m/min (新構造規格型もあります)

主要寸法図 単位：mm



仕様

メーカー	サノヤス・ヒシノ明昌
型式	HSL-900C I
積載荷重 (kg)	900
最大揚程 (m)	100
ガーダ有効巾 (mm)	800 (1040)
昇降速度 (m/min)	10 (50/60Hz)
昇降方式	ピンラック駆動方式
昇降用電動機 (kw)	2.2 × 2 基
操作方式	搬器内手動レバー操作
電源 (V)	200/220 (50/60Hz 3 相交流)

☆部品重量

名称	重量 (kg)
ベースポスト	73
駆動フレーム	282
サイドガーダ	61
ガーダ (1.8m)	93
手摺 (1.8m)	15
ポスト	30
ピンラック	20
背面扉 (A) (B)	17
ヘッドガード	26

1 高所作業車

2 レンタカー

3 掘削機械

4 環境管理機械

5 整地運搬機械

6 土木機械

7 発電機溶接機
コンプレッサー

8 ポンプ

9 小物機械

10

建築機械

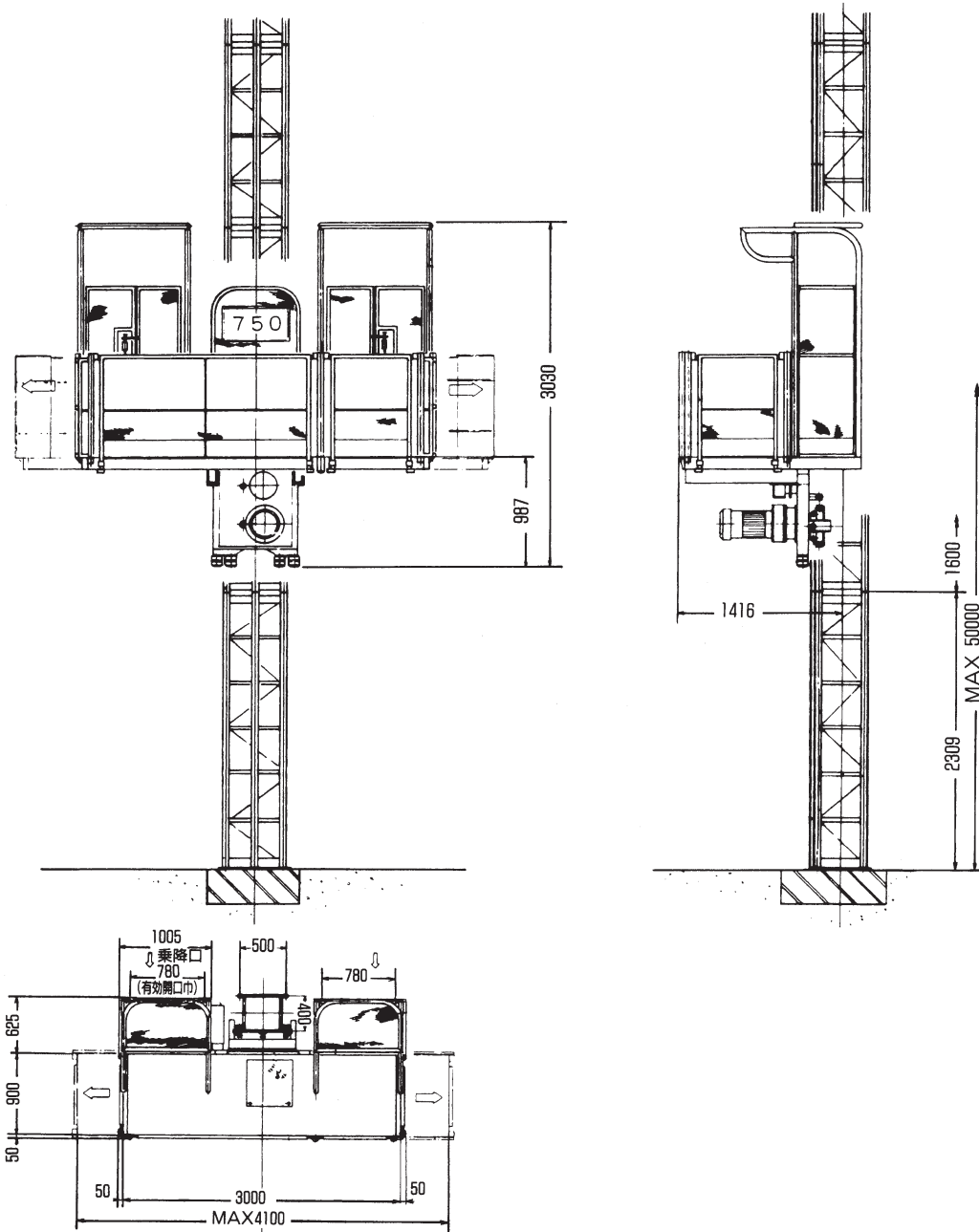
11 ユニットハウス
測量ユニット
測定機器

12 補償制度その他

エレベーター 〈ロングスパン工事用〉

HSL-750E II 積載荷重 750 kg 昇降速度 10m/min (旧構造規格)

主要寸法図 単位：mm



■仕様

メーカー	サノヤス・ヒシノ明昌
積載荷重 (kg)	750
昇降速度 (m/min)	10
最大揚程 (m)	50
有効荷台寸法 (mm)	900 × (3000~4100)
操作方式	搬器内手動レバー操作
電源 (V)	200/220 (50/60Hz)
電動機 (kw)	3.7 × 1 基
安全装置	ガバナー式自動落下防止装置 上下制限リミットスイッチ 各扉リミットスイッチ バッファ

☆部品重量

名称	重量 (kg)
ベースポスト	120
ポスト	85
ピンラック	71
駆動フレーム	450
落とし込み式手摺 (B)	3.5
出入口扉	10
落とし込み式手摺 (A)	14.5
固定手摺	14
引出し手摺	14
ヘッドガーダー	18
荷台	170
出荷状態合計	800

1 高所作業車

2 レンタカー

3 掘削機械

4 環境管理機械

5 整地運搬機械

6 土木機械

7 発電機溶接機
コンプレッサー

8 ポンプ

9 小物機械

10

建築機械

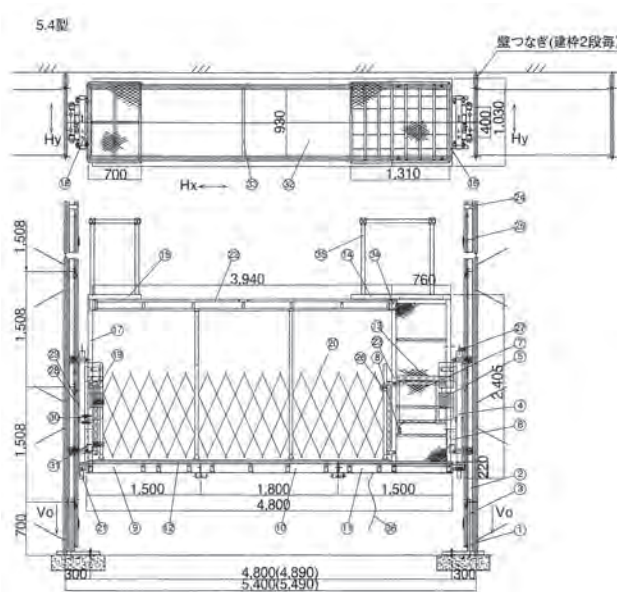
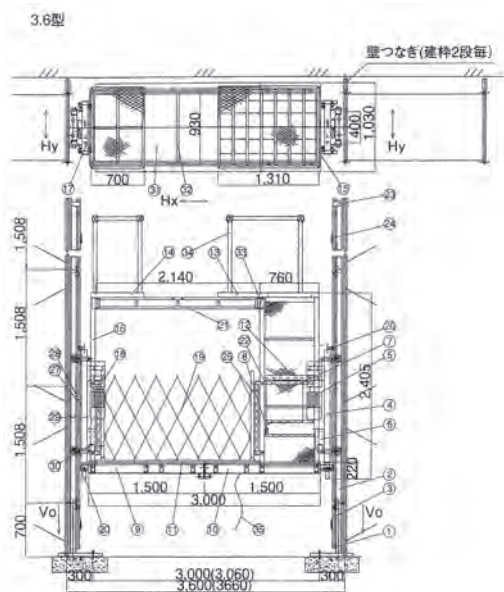
11 ユニットハウス
測量計測機器

12 補償制度・その他

低床エレベーター 〈低床型ロングスパン工事用〉

SE-900Ⅱ 積載荷重 900 kg 昇降速度 10m/min

主要寸法図 単位：mm



■仕様

	3.6 型	5.4 型
枠組間隔 (mm)	3600	5400
積載荷重 (kg)	900	900
最大揚程 (m)	60	60
昇降速度 (m/min)	10	10
使用電動機 (kw)	2.2 × 2 基	2.2 × 2 基
操作方式	運転席リモコン	運転席リモコン
電源 (V)	200/220 (50/60Hz 3 相交流)	200/220 (50/60Hz 3 相交流)

1 高所作業車

2 レンタカー

3 掘削機械

4 環境管理機械

5 整地運搬機械

6 土木機械

7 発電機溶接機
コンプレッサー

8 ポンプ

9 小物機械

10

建築機械

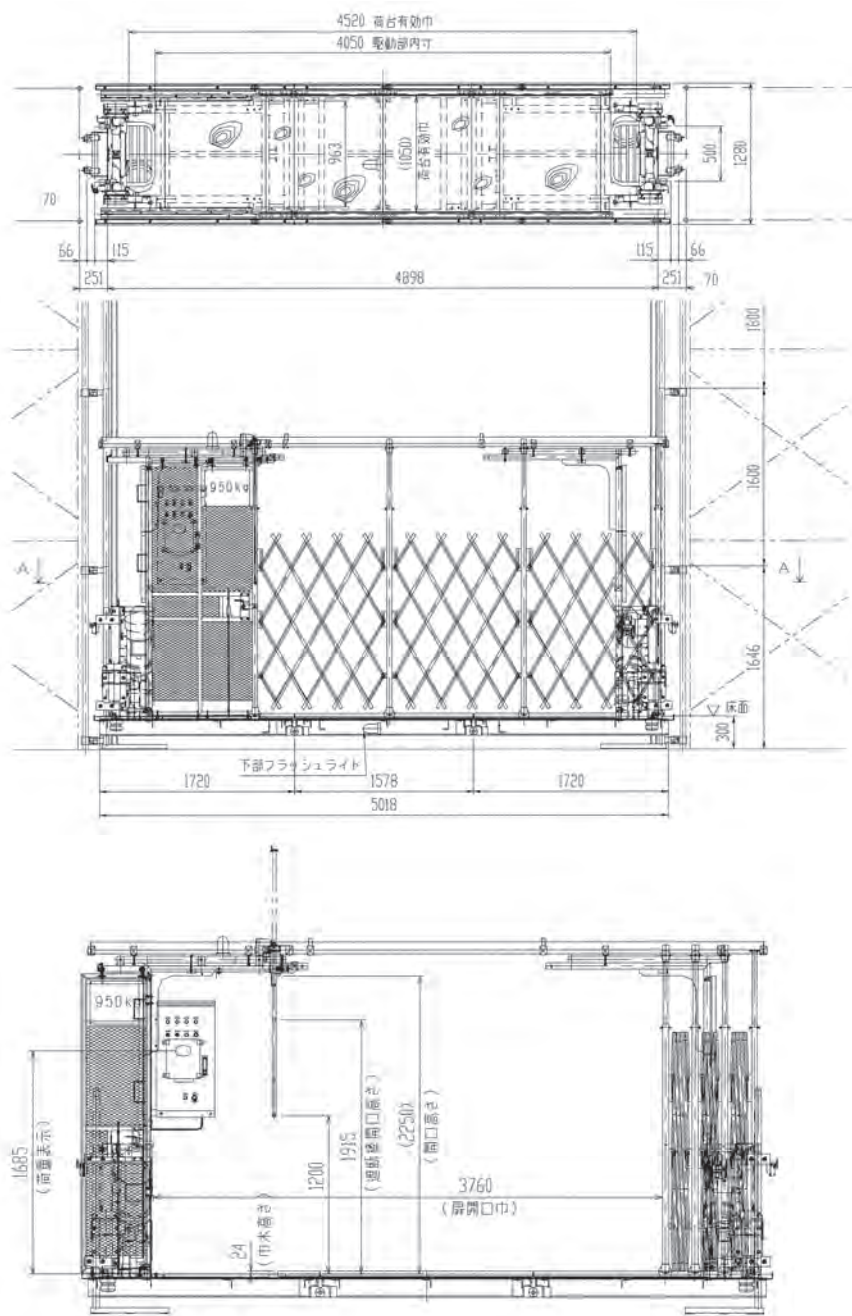
11 オフィス用品
測量ユニット
測定器

12 補償制度その他

低床エレベーター 〈低床型ロングスパン工事用〉

HSL-950 積載荷重 950 kg 昇降速度 10m/min

主要寸法図 単位：mm



- 従来機のさらなる進化モデル
- 低着床型・GLより300mm
- 架台有効幅を余裕の1050mmに拡張

■仕様

枠組間隔 (mm)	5400
有効長さ (mm)	4050 (扉開口巾 3760)
積載荷重 (kg)	950 (定員 4人：片ヘッド)
有効巾 (mm)	1050
昇降速度 (m/s)	0.16 (10m/min)
最大揚程 (m)	70
昇降方式	ピンラック駆動方式
操作方式	手動レバー操作
使用電動機 (kw)	3.7 × 2台
安全装置	ガバナ式自動落下防止装置、昇降制限リミットスイッチ、扉リミットスイッチ、水平バランス装置、傾斜時停止装置、ベース緩衝ゴム
電源 (V)	200/220 (3φ、50/60Hz)

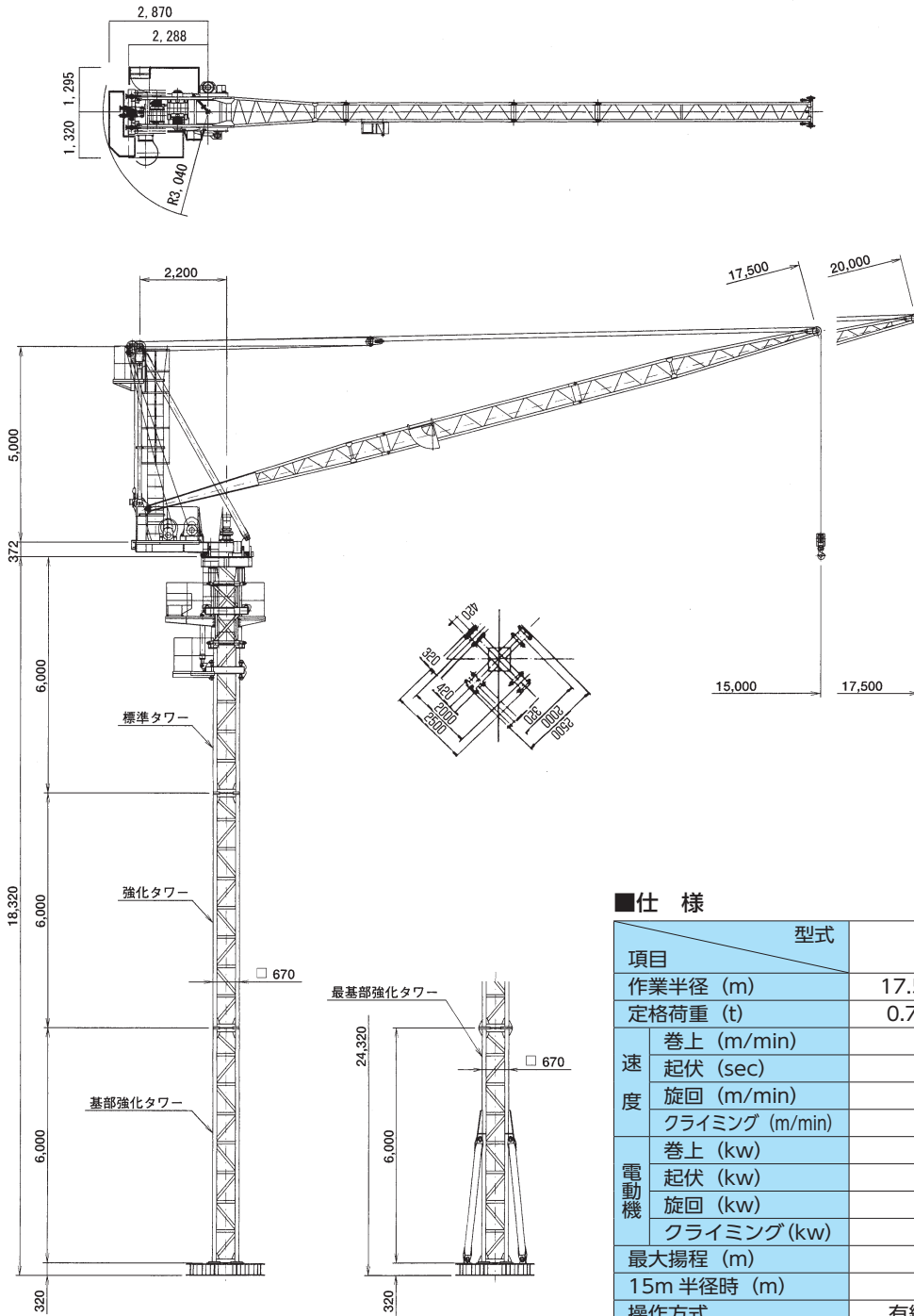
- 高所作業車
- レンタカー
- 掘削機械
- 環境管理機械
- 整地運搬機械
- 土木機械
- 発電機・溶接機
- ポンプ
- 小物機械
- コンプレッサー
- 測定・計測機器
- コンテナ・ボックス
- 補償制度・その他

建築機械

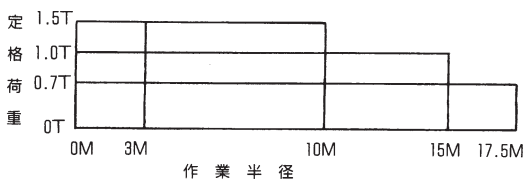
ジブクライミングクレーン

OTS-15N 最大定格荷重 1.5t 最大作業半径 17.5m 最大揚程 62m

主要寸法図 単位：mm



●性能線図



仕様

項目	型式		
	OTS-15N		
作業半径 (m)	17.5	15	10~3(0)
定格荷重 (t)	0.7	1.0	1.5
速度	巻上 (m/min)	20/16.5	
	起伏 (sec)	116/139	
	旋回 (m/min)	0.43/0.36	
	クライミング (m/min)	0.6/0.5	
電動機	巻上 (kw)	6 × 4P	
	起伏 (kw)	2.5 × 4P	
	旋回 (kw)	0.75 × 4P	
	クライミング (kw)	1.5 × 4P	
最大揚程 (m)	62		
15m 半径時 (m)	49 (タワー 8 段分)		
操作方式	有線リモートコントロール		
クライミング方式	油圧シリンダー方式		
安全装置	モーメントリミッター		
	巻過防止装置		
	起伏行過防止装置		
	旋回制限装置		
電源 (V)	220/200 (60/50Hz)		

※地上自立 4 段階ですが基礎を小さくしたい場合は、停止時 (暴風時) のみタワー 1 段逆クライミングし、3 段自立型にする事に依り地上 3 段自立型基礎で使用可能です。

1 高所作業車

2 レンタカー

3 掘削機械

4 環境管理機械

5 整地運搬機械

6 土木機械

7 発電機溶接機
コンプレッサー

8 ポンプ

9 小物機械

10

建築機械

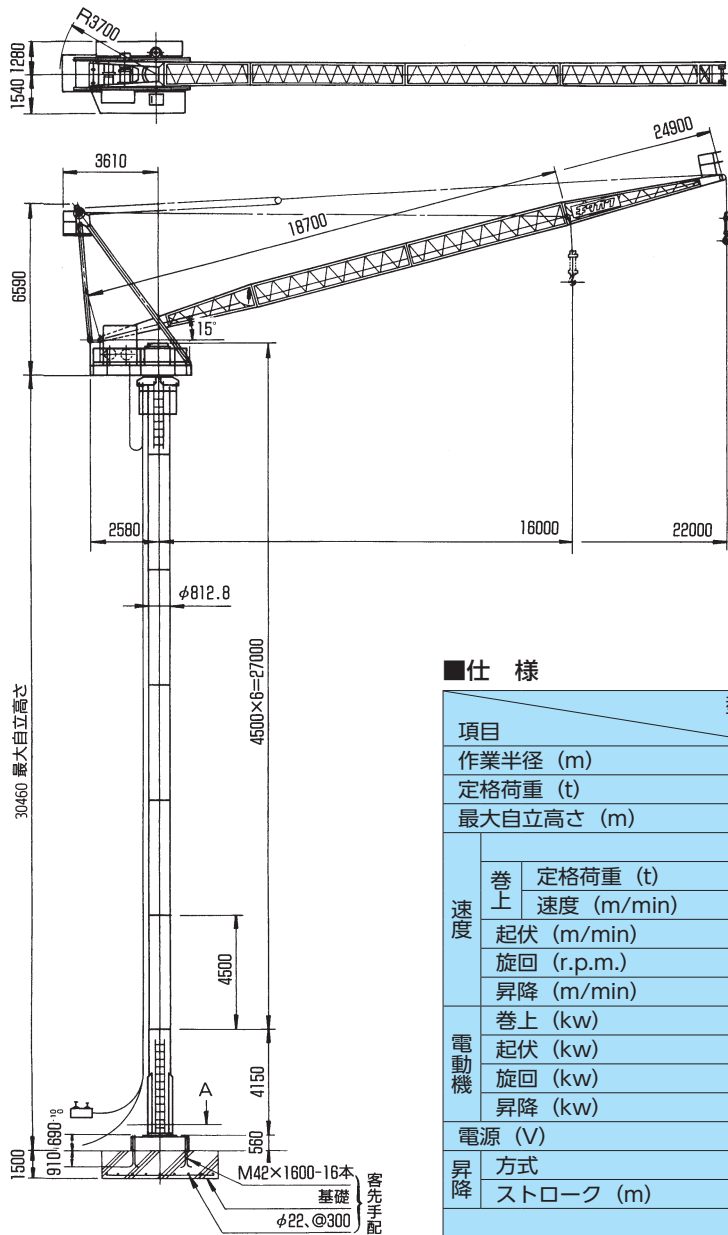
11 ユニットの
屋外ユニット
測定器

12 補償制度その他

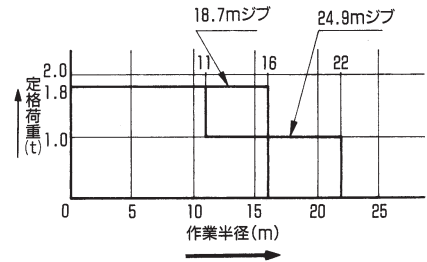
ジブクライミングクレーン

JCL-022 II 最大定格荷重 1.8t 最大作業半径 22m 最大揚程 70m

主要寸法図 単位：mm



● 定格荷重曲線

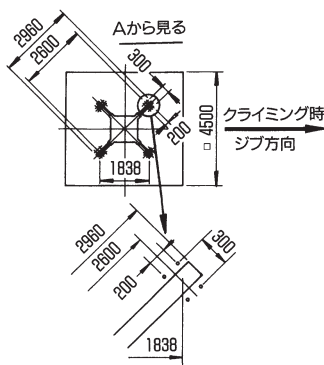


■ 仕様

() 内の数値は 60Hz を示します。

項目		型式		
		JCL-022 II		
作業半径 (m)		(16)		22
定格荷重 (t)		(1.8)		1.0
最大自立高さ (m)		30.5		
速度	巻上	低速	中速	高速
		定格荷重 (t)	1.8	
	速度 (m/min)	2.9	12.1	24.1 インバータ制御
	起伏 (m/min)	6.1/18.2 (7.3/21.9)		
	旋回 (r.p.m.)	0.55 インバータ制御		
電動機	昇降 (m/min)	1.7 (2.0)		
電動機	巻上 (kw)	11 × 4P 40%ED インバータ制御		
	起伏 (kw)	7.5/2.5 × 4/12P 40%ED		
	旋回 (kw)	1.5 × 4P インバータ制御		
	昇降 (kw)	3.0 × 4P 30分定格		
電源 (V)	200 50Hz (220 60Hz)			
昇降	方式	電動チェーンロック方式		
	ストローク (m)	4.5		
安全装置	過負荷防止装置 起伏制限装置 本体落下防止装置 巻過防止装置 旋回制限装置			
最大揚程 (m)	70			
最大設置高さ (m)	48.5 (マスト 11 本 (内 1 本ボトムマスト))			
ロープ交換時最大設置高さ (t)	66.5 (マスト 15 本 (内 1 本ボトムマスト))			
重量	本体 (t)	7.3		
	マスト (t/本)	1.5		
	ベースフレーム (t)	1.4		
	本体最大分解重量 (t)	2.8		
	総重量 (t)	19.2		
マスト寸法 (m)	φ0.81 × 4.5			

() 内仕様はジブ長さを短くした時の仕様です。



1 高所作業車

2 レンタカー

3 掘削機械

4 環境管理機械

5 整地運搬機械

6 土木機械

7 発電機溶接機
コンプレッサー

8 ポンプ

9 小物機械

10

建築機械

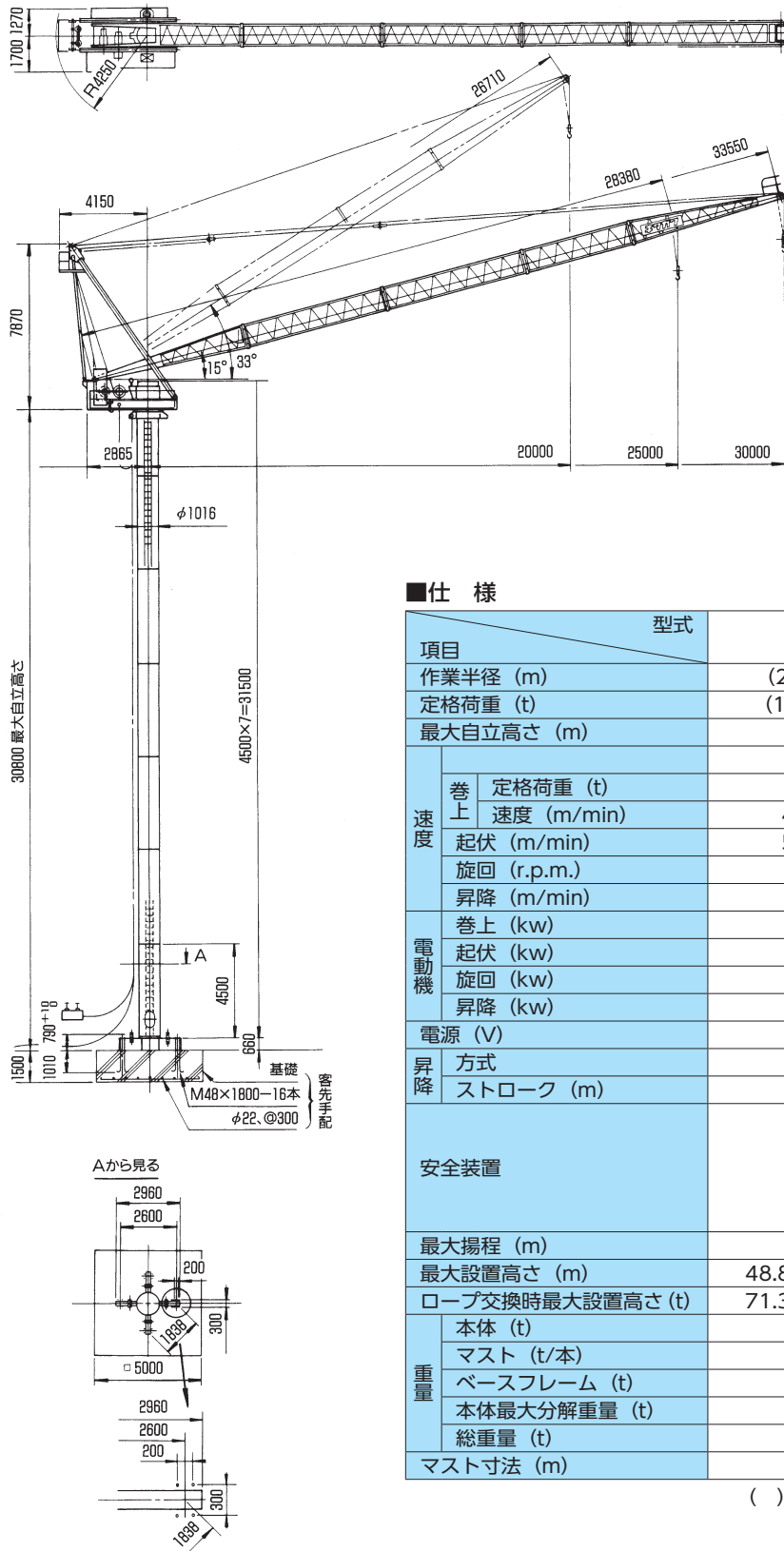
11 オフィス用品
測量器具

12 補償制度・その他

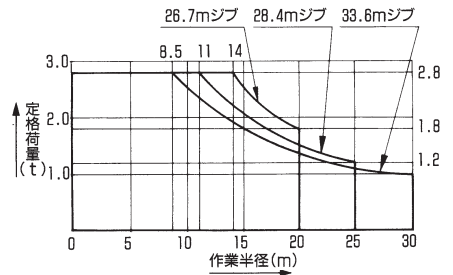
ジブクライミングクレーン

JCL-030 II 最大定格荷重 2.8t 最大作業半径 30m 最大揚程 75m

主要寸法図 単位：mm



●定格荷重線図



■仕様

() 内の数値は 60Hz を示します。

項目		型式		
		JCL-030 II		
作業半径 (m)		(20)	(25)	30
定格荷重 (t)		(1.8)	(1.2)	1
最大自立高さ (m)		30.8		
速度	巻上	低速		高速
	定格荷重 (t)	2.8		2.8
	速度 (m/min)	4.6 (5.5)		18.3 (22.0)
	起伏 (m/min)	5.1 (6.2)		10.3 (12.3)
電動機	旋回 (r.p.m.)	0.57 インバータ制御		
	昇降 (m/min)	1.3 (1.6)		
	巻上 (kw)	15/3.7 × 4/16P 40%ED		
	起伏 (kw)	5.5/2.75 × 4/8P 40%ED		
電源 (V)	旋回 (kw)	2.2 × 4P インバータ制御		
	昇降 (kw)	3.0 × 4P 30分定格		
昇降	方式	電動チェーンブロック方式		
	ストローク (m)	4.5		
安全装置		モーメントリミッター 起伏制限装置 本体制限装置 巻過防止装置 旋回制限装置		
最大揚程 (m)		75		
最大設置高さ (m)		48.8 (マスト 11 本 (内 1 本ボトムマスト))		
ロープ交換時最大設置高さ (t)		71.3 (マスト 16 本 (内 1 本ボトムマスト))		
重量	本体 (t)	7.4		
	マスト (t/本)	1.8		
	ベースフレーム (t)	1.6		
	本体最大分解重量 (t)	3.5		
	総重量 (t)	22		
マスト寸法 (m)		φ1.02 × 4.5		

() 内仕様はジブ長さを短くした時の仕事です。

1 高所作業車

2 レンタカー

3 掘削機械

4 環境管理機械

5 整地運搬機械

6 土木機械

7 発電機溶接機
コンプレッサー

8 ポンプ

9 小物機械

10

建築機械

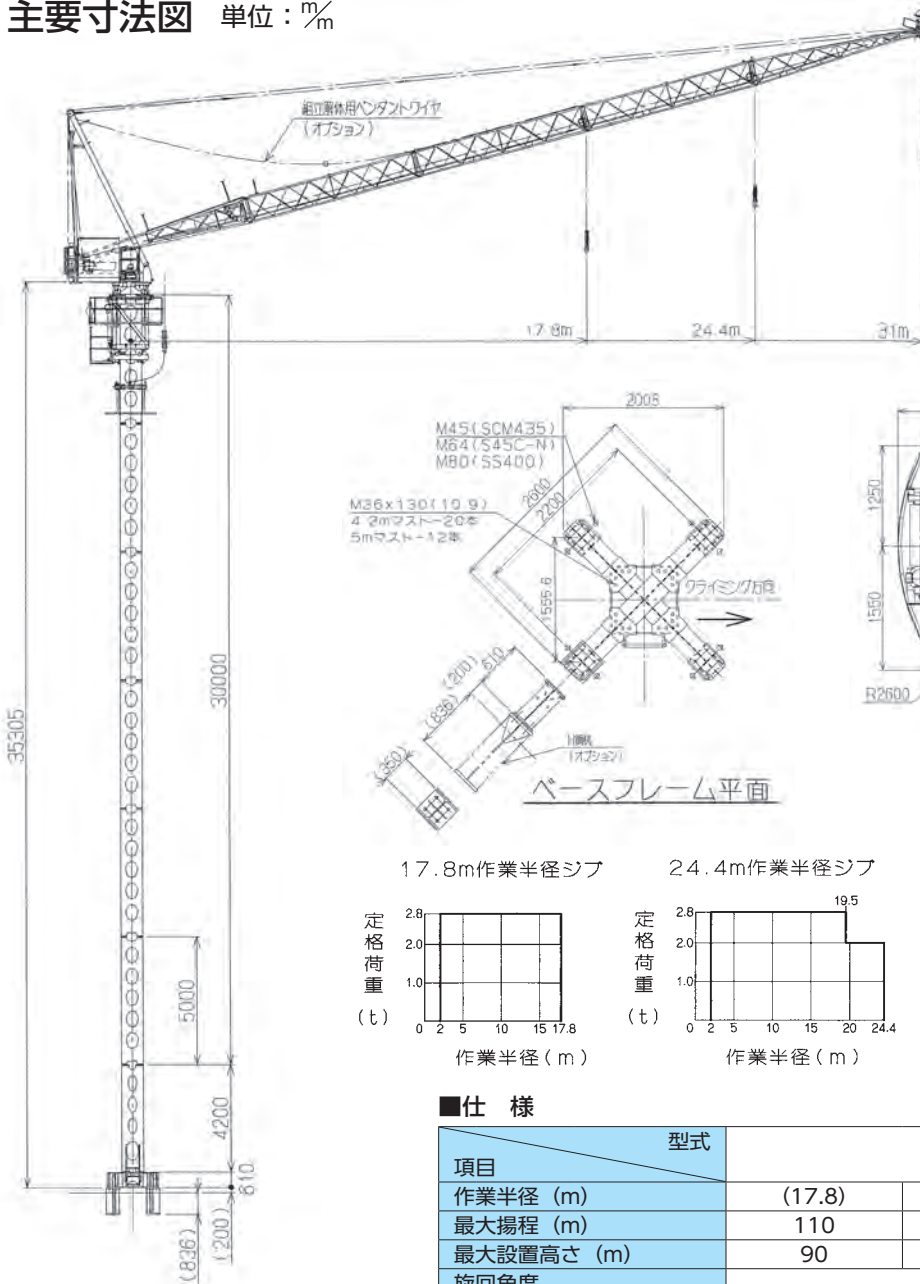
11 ユニットハウス
測量ユニット
測定機器

12 補償制度その他

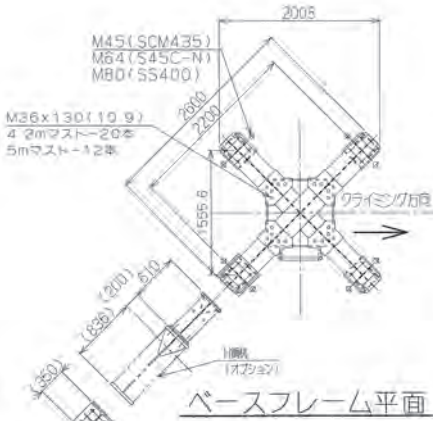
ジブクライミングクレーン

JCL055SK 最大定格荷重 2.8t 最大作業半径 31m 最大揚程 110m

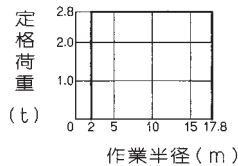
主要寸法図 単位：mm



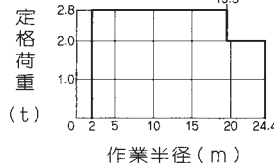
- 業界初、コラム材を使用した軽量マスト
- 最大作業半径 31m、最大自立高さ 35.3m
- 最大分割重量 1.9t、4t 車での輸送が可能
- コンパクトな旋回フレーム
- 電動シリンダ クライミング方式



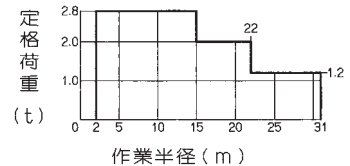
17.8m作業半径ジブ



24.4m作業半径ジブ

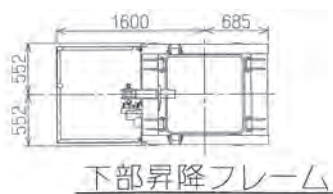
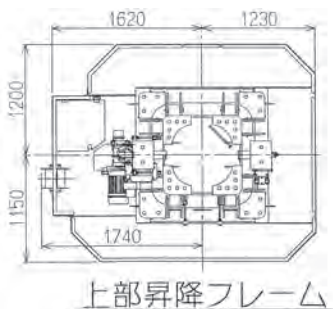


31m作業半径ジブ



仕様

項目		型式			
		JCL055SK			
作業半径 (m)		(17.8)	24.4	31	
最大揚程 (m)		110	105	100	
最大設置高さ (m)		90	85	75	
旋回角度		360°			
速度	巻上	低速	中速		高速
		定格荷重 (t)	2.8		
	速度 (m/min)	5	14	28	49
	起伏	(sec)			
旋回	(r.p.m.)				
電動機	巻上 (kw)	15 × 4P インバータ制御			
	起伏 (kw)	6.3 × 4P 40%ED インバータ制御			
	旋回 (kw)	2.2 × 4P 15%ED インバータ制御			
	昇降 (kw)	3.7 × 4P			
電源 (V)		200/220 (50/60Hz)			
昇降	方式	電動シリンダ方式			
	ストローク (m)	0.84			
安全装置		過負荷防止装置 巻過防止装置 起伏制限装置 旋回制限装置			
記事		最大分割重量：1.9t (マスト) 本体分割重量：1.9t (上部昇降フレーム) 巻上ワイヤ：φ11.2、起伏ワイヤ：φ14 最大支え上自立：25m 電源容量：31kVA			



1 高所作業車

2 レンタカー

3 掘削機械

4 環境管理機械

5 整地運搬機械

6 土木機械

7 発電機溶接機
コンプレッサ

8 ポンプ

9 小物機械

10

建築機械

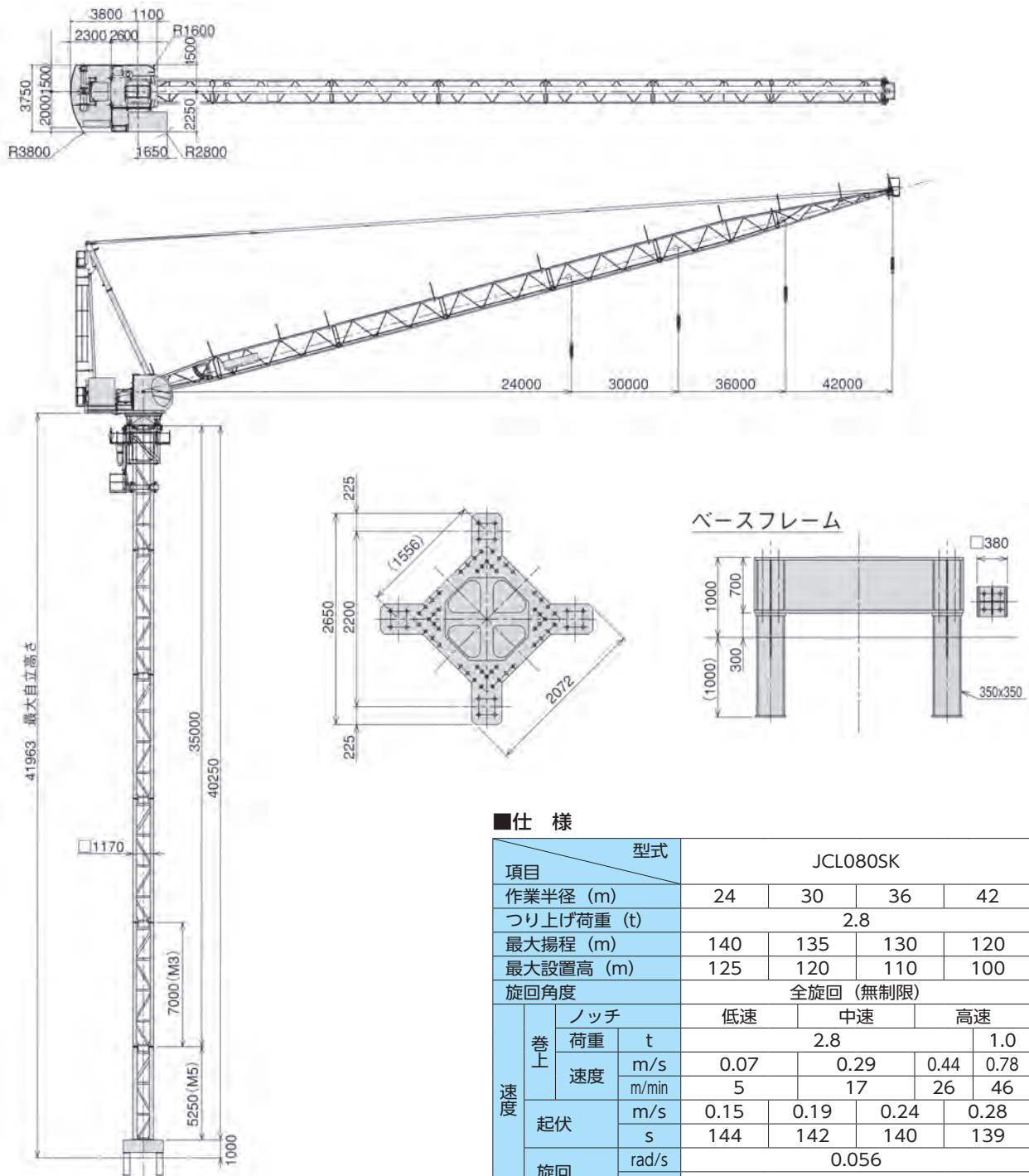
11 ユニットハウス
測量機
屋外コンクリートポンプ

12 補償制度・その他

ジブクライミングクレーン

JCL080SK 最大定格荷重 2.8t 最大作業半径 42m 最大揚程 125m

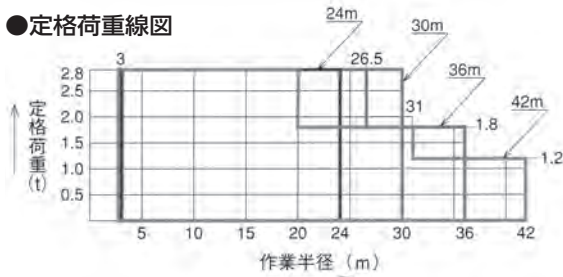
主要寸法図 単位：mm



■仕様

項目		型式				
		JCL080SK				
作業半径 (m)		24	30	36	42	
つり上げ荷重 (t)		2.8				
最大揚程 (m)		140	135	130	120	
最大設置高 (m)		125	120	110	100	
旋回角度		全旋回 (無制限)				
速度	巻上	ノッチ	低速	中速	高速	
		荷重 t	2.8			
		速度	m/s	0.07	0.29	0.44
		m/min	5	17	26	46
	起伏	m/s	0.15	0.19	0.24	0.28
		s	144	142	140	139
旋回	rad/s	0.056				
	r.p.m.	0.5				
電動機	巻上 (kw)	15 × 4P 40%ED インバータ制御				
	起伏 (kw)	7.1 × 4P 25%ED インバータ制御				
	旋回 (kw)	3.7 × 4P インバータ制御				
	昇降 (kw)	3.7 × 4P				
電源 (V)		200/220 (50/60Hz)				
安全装置		過負荷防止装置 巻過防止装置 起伏制限装置 旋回制限装置				
最大分割重量 (t)		2.8				
オプション		モーメントリミッター、起伏非常ブレーキ スリップリング、振れ止め				

●定格荷重線図

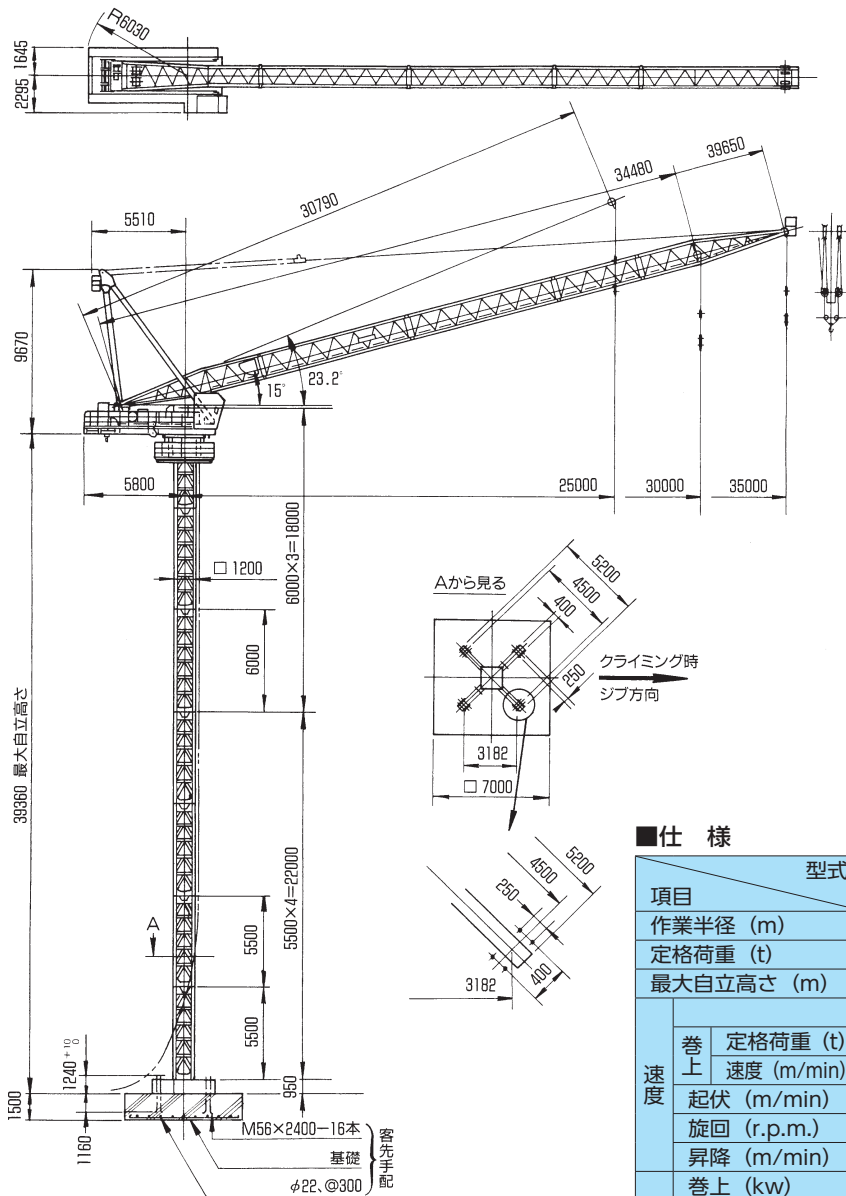


- 1 高所作業車
- 2 レンタカー
- 3 掘削機械
- 4 環境管理機械
- 5 整地運搬機械
- 6 土木機械
- 7 発電機溶接機
コンプレッサー
- 8 ポンプ
- 9 小物機械
- 10 建築機械
- 11 ユニットハウス
測量計測機器
屋外ユニット
- 12 補償制度・その他

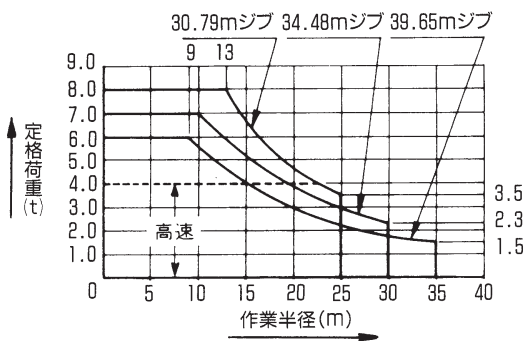
ジブクライミングクレーン

JCL-100 II 最大定格荷重 8t 最大作業半径 35m 最大揚程 130m

主要寸法図 単位：mm



● 定格荷重曲線



仕様

型式		JCL-100 II		
項目				
作業半径 (m)		25	30	35
定格荷重 (t)		3.5	2.3	1.5
最大自立高さ (m)		39.4		
速度	巻上	微速	低速	高速
		定格荷重 (t)	8.0	
	速度 (m/min)	2.1	12.5	25
	起伏 (m/min)	10/5 (39.6m ジブ時)		
	旋回 (r.p.m.)	0.52 インバータ制御		
昇降 (m/min)	1.3			
電動機	巻上 (kw)	26/6P 40%ED インバータ制御		
	起伏 (kw)	10/5 × 4/8P 25%ED		
	旋回 (kw)	2.2 × 4P インバータ制御		
	昇降 (kw)	6 × 4P 30分定格		
電源 (V)	200 (50Hz)			
昇降	方式	電動チェンブロック方式		
	ストローク (m)	6		
安全装置	モーメントリミッター 巻過防止装置 起伏制限装置 旋回制限装置 本体落下防止装置			
最大揚程 (m)	130			
最大設置高さ (m)	95			
重量	本体 (t)	19.1		
	マスト (t/本)	2.8		
	ベースフレーム (t)	4.2		
	本体最大分解重量 (t)	5.8		
	総重量 (t)	45.5		
マスト寸法 (m)	1.20 [□] × 6 1.20 [□] × 5.5			
記事	上記速度は50Hzを示し60Hzは1.2倍する。(インバータ制御は除く)			
()内仕様はオプションです。()内仕様はジブ長さを短くした時の仕様です。				

1 高所作業車

2 レンタカー

3 掘削機械

4 環境管理機械

5 整地運搬機械

6 土木機械

7 発電機溶接機
コンプレッサー

8 ポンプ

9 小物機械

10

建築機械

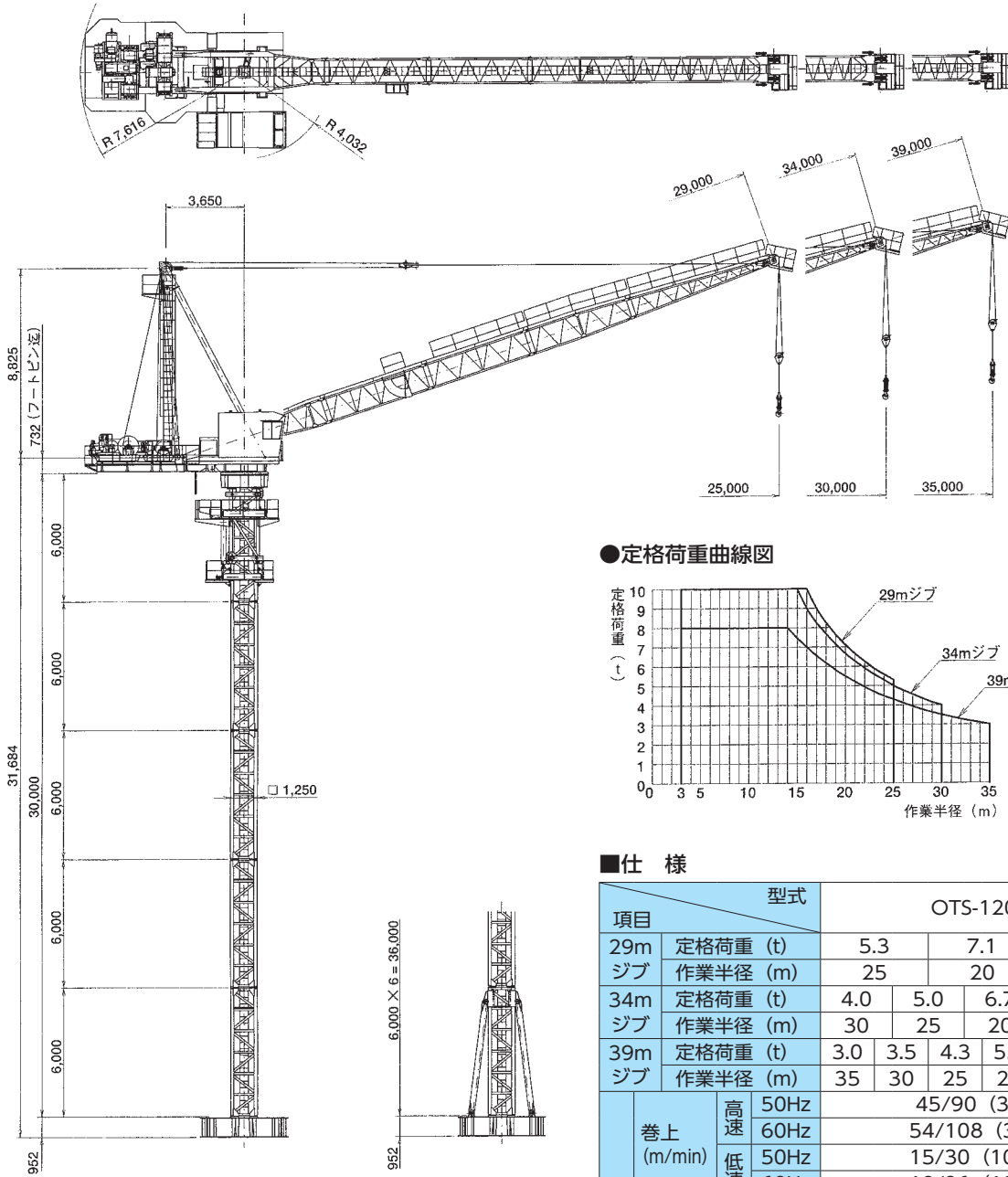
11 ユニットハウス
測量・計測機器

12 補償制度その他

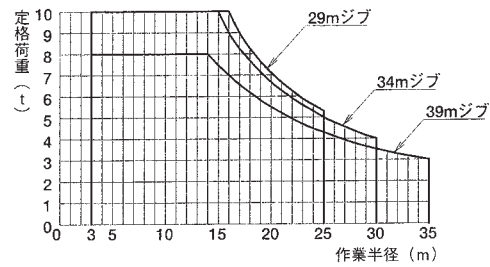
ジブクライミングクレーン

OTS-120N 最大定格荷重 10t 最大作業半径 35m 最大揚程 150m

主要寸法図 単位：mm



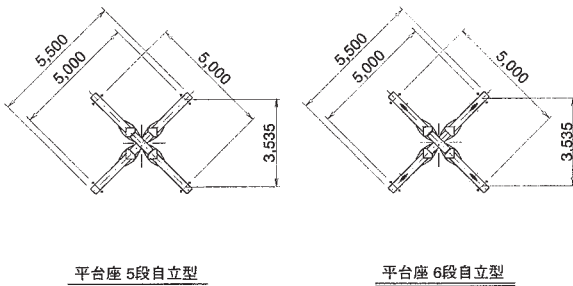
● 定格荷重曲線図



■ 仕様

項目		型式			
		OTS-120N			
29m	ジブ	-			
	定格荷重 (t)	5.3	7.1	10.0	
34m	ジブ	-			
	定格荷重 (t)	4.0	5.0	6.7	10.0
39m	ジブ	-			
	定格荷重 (t)	3.0	3.5	4.3	5.5
速度	巻上 (m/min)	-			
	起伏 (sec)	-			
電動機	巻上 (kw)	-			
	起伏 (kw)	-			
揚程 (m)	操作方式	-			
	電源 (V)	-			
安全装置		-			

● 台座平面図 単位：mm



平台座 5段自立型

平台座 6段自立型

1 高所作業車

2 レンタカー

3 掘削機械

4 環境管理機械

5 整地運搬機械

6 土木機械

7 発電機溶接機
コンプレッサー

8 ポンプ

9 小物機械

10

建築機械

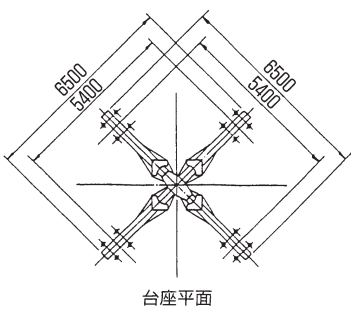
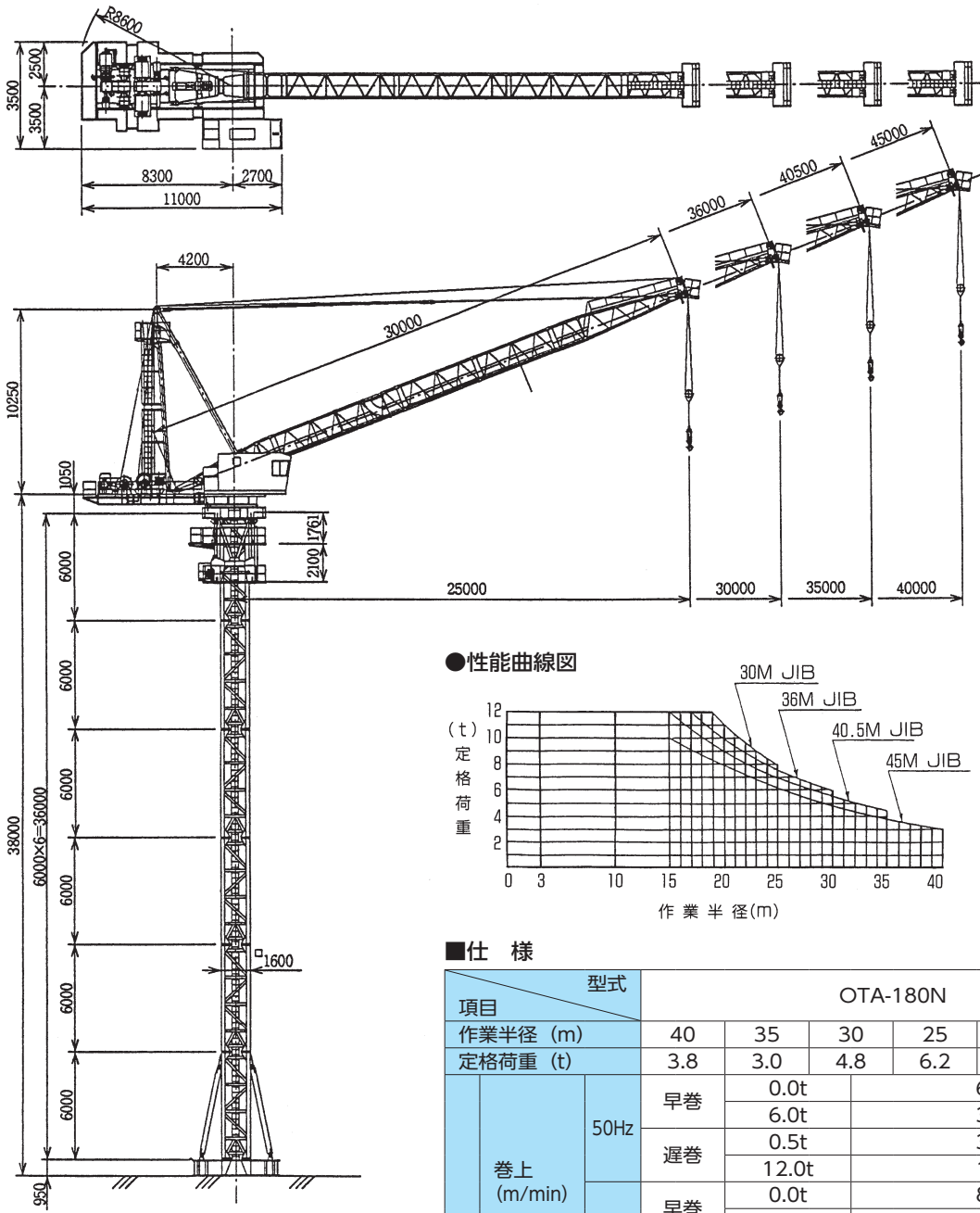
11 ユニットハウス
測量計測機器
屋外コンテナ

12 補償制度・その他

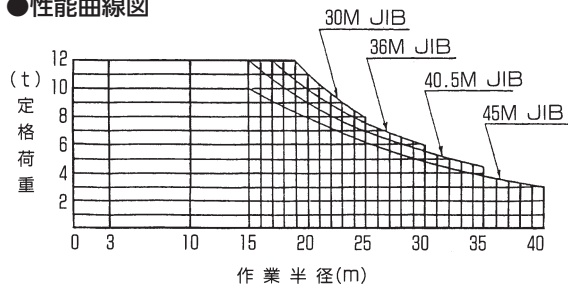
ジブクライミングクレーン

OTA-180N 最大定格荷重 12t 最大作業半径 40m 最大揚程 120m

主要寸法図 単位：mm



●性能曲線図



■仕様

項目		型式	OTA-180N					
作業半径 (m)			40	35	30	25	20	15~3
定格荷重 (t)			3.8	3.0	4.8	6.2	7.9	10.0
速度	巻上 (m/min)	50Hz	早巻		66.6			
			遅巻		33.3			
			遅巻		36.6			
		60Hz	早巻		80.0			
			遅巻		40.0			
			遅巻		44.0			
	起伏 (sec)	50Hz	144 (40m~3m)					
	60Hz	120 (40m~3m)						
旋回 (r.p.m.)		(60Hz時) 0.48						
昇降 (m/min)	50Hz	0.30						
	60Hz	0.36						
電動機	巻上 (kw)	親子	55 × 8P 25%ED					
	起伏 (kw)		30 × 4P 20%ED					
	旋回 (kw)		25 × 6P 25%ED					
	昇降 (kw)		7.5 × 6P					
最大揚程 (m)			120					
電源 (V)			400/440 (50/60Hz)					
安全装置			過巻防止、起伏行過制限、モーメントリミッター					

1 高所作業車

2 レンタカー

3 掘削機械

4 環境管理機械

5 整地運搬機械

6 土木機械

7 発電機溶接機
コンプレッサー

8 ポンプ

9 小物機械

10

建築機械

11 ユニットのメンテナンス
測定ユニット
測定機器

12 補償制度その他

memo

